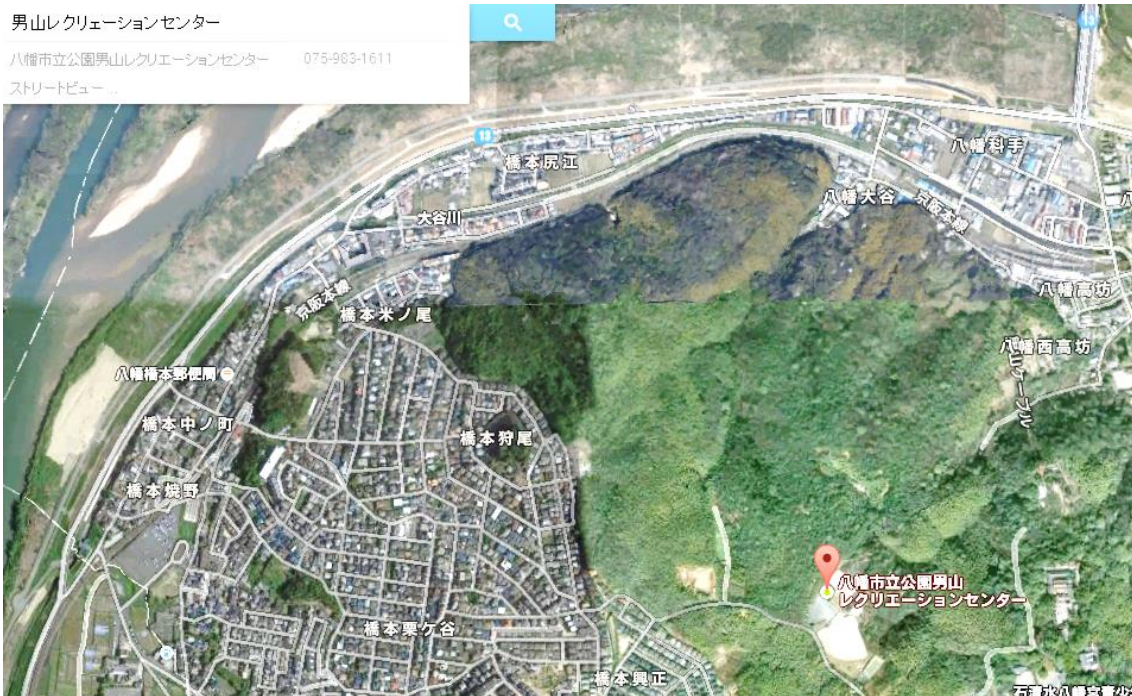


2015. 4. 19 ソフトボール大会 in 男山

ルール・トーナメント・スケジュール



■ダイヤモンド(内野)の諸線

塁間距離 18.29m

投球距離 13.11m ※投球が届かない場合、プレートの少し前から投げて良い。

■ダブルベース■

ソフトボールの試合では、打者走者と一塁手の交錯を防ぐため、ダブルベースを採用。

ベースは白色とオレンジ色に分けられた一体構成になっており、オレンジ色の部分はフェール地域に設定。

また守備側のプレイヤーは白色ベースを使用します。打者走者が最初に1塁に触れるときは、オレンジベースに触塁しなければなりません。一塁を走り抜けた後は、白色ベースに帰塁します。

■タイブレーカー■

イニングは、決勝以外は5回までです。

5回終了時点で同点の場合は、勝敗を決めるためにタイブレーカーというルール方式になり

ます。6回表からは前のイニングで最後にアウトになった打者から打順を遡り、3名の選手を1～3塁走者として、二死満塁の設定下で、攻撃を開始する。6回裏も同様に行い、勝敗が決まるまで続けます。

1 ゲームの試合時間は35分を目処として、35分以上で新しいイニングには入れません。35分以上で同点の場合、各チーム5名でのじゃんけんの勝ち数で、勝敗を決めます。決勝は、60分7回までです。8回タイブレークの場合は、上記と同様とします。

■リエントリー（再出場）■

原則、再出場を果たすには自分の元の打順を受け継いだ選手と交代することが条件となります。

登録選手以外での選手交代は、審判の許可を要します。

■スローピッチルールからローカルルールに採用するもの■

- ピッチャーの投げる投球は山なりで1.5m - 3.0mの高さである事。
- 盗塁、スライディング、ホームでのクロスプレーは禁止。
- ワイルドピッチ、パスボールでも走者は進塁できない
- 敬遠はボールを投げなくても審判にその旨を伝えればよい。
- 死球（デッドボール）およびフォアボールは採用します。
- 二塁、三塁も一塁と同様に、直線に駆け抜けてもオーバーランにはならない。
- ファストピッチルールの9人に1人を加えた10人で行い、ショートフィルダーと呼ばれる10人目の選手は、どこを守ってもよい。

決勝戦のみ

双方のチームが合意の上、ファストピッチルールでも可とします。

■表彰ならびに賞品■

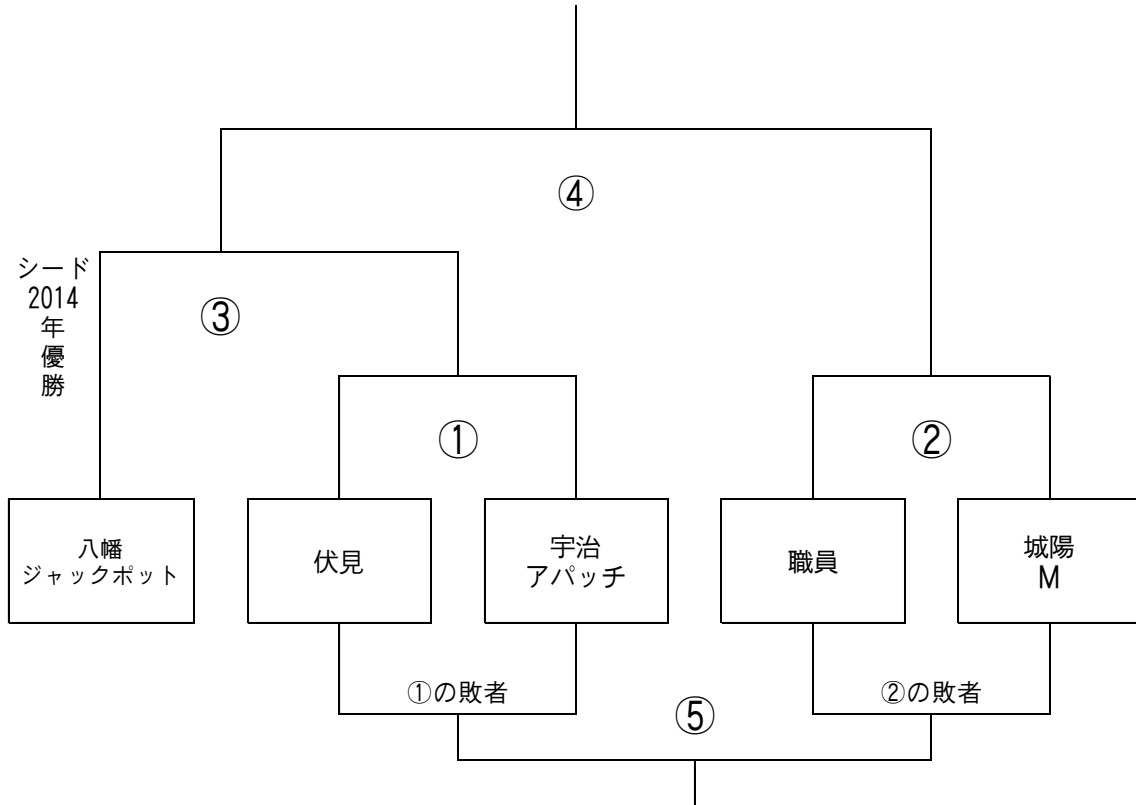
団体表彰→優勝・準優勝・3位

個人表彰→MVP賞：1名…優勝チームより、監督推薦

ホームラン賞：各該当者…ホームランごとに賞品授与

プレー賞：各チーム1名…名プレー、珍プレーを問わず、監督推薦

2015.4.19ソフトボール大会トーナメント表



①第1試合 9:00~	伏見	VS	宇治 アパッチ	審判 職員2名 城陽2名
②第2試合	職員	VS	城陽 M	審判 八幡2名 ①の敗者2名
③第3試合	八幡 ジャック ポット	VS	第1試合勝者	審判 ①の敗者2名 ②の敗者2名
④ 決勝戦	第2試合勝者	VS	第3試合勝者	審判 ②の敗者2名 ③の敗者2名
⑤第5試合	第1試合敗者	VS	第2試合敗者	審判 ④の敗者2名 優勝チーム2名

※③の勝者が、シードチームの場合、敗者チームは3位が決定します。
 ※③の勝者が、第1試合勝者の場合、⑤の勝者とシードチームで3位決定戦を行います。（第6試合もしくは5人選抜のジャンケンとなります）

2014. 4. 19 ソフトボール大会スケジュール

8 : 00～グラウンド開放・ウォーミングアップ開始・グラウンド整備・ライン引き

8 : 45～開会式

9 : 00～第1 試合開始

12 : 30～BBQ開始

15 : 00～表彰式・後片付け・グラウンド整備・散会

参加チームの監督へお願い事項

- ①審判は各チーム2名ずつをお願いします。
- ②MVPは、優勝チームから輩出で、該当の監督が指名してください。
- ③プレー賞は、各チームから1名ずつ輩出で、各該当の監督が指名してください。
- ④ライン引き・グラウンド整備後片付けのご協力をお願いします。

雨天の場合は、BBQのみの開催となります。12 : 00～予定
中止が判り次第、前日の夕方か、もしくは当日の早朝に代表者へ、ご連絡します。

以上